

Arweiniad i Wasanaeth



Abergele: 01745778610

Bridgend: 01792315800

contactus@thefca.co.uk

Cynnwys

Defnyddio'r arweiniad hwn	Tudalen 2
Croeso i Gwmni Gofal Maeth Foster Care Associates	Tudalen 3
Gwasanaethau FCA: Sut y gallwn helpu	Tudalen 4
Pobl eraill y tu allan i FCA	Tudalen 6
Ymwneud â FCA	Tudalen 10
Arhoswch yn ddiogel	Tudalen 12
Bocs Atgofion	Tudalen 15
Iaith Gymraeg	Tudalen 16
Datblygu Sgiliau	Tudalen 17
Addysg heb gyfaddawd	Tudalen 18
Os ydych chi'n anhapus	Tudalen 19
Canllaw Defnyddiol	Tudalen 20
Datganiad o Ddiben	Tudalen 21
Comisiynydd Plant & Arolygiaeth Gofal Cymru	Tudalen 22

Defnyddio'r Arweiniad hwn

Mae'r arweiniad hwn i'ch helpu ddarganfod mwy am Foster Care Associates Cymru.

Croeso

Croeso i Foster Care Associates (FCA).

Rydym yn gobeithio eich bod yn dod i adnabod eich teulu maeth, yn dechrau teimlo'n ddiogel ac yn mwynhau eich amser gyda FCA.

Beth yw FCA?

Sefydlwyd FCA ar gyfer plant a phobl ifanc sydd angen cael eu maethu. Rydym yn dod o hyd i bobl sydd am fod yn rhieni maeth ac yn eu hyfforddi ac yn eu cefnogi.

Pwy sy'n gweithio yn FCA?

Yn ogystal â rhieni maeth, mae gennym aelodau staff gwahanol, gallwch ddarganfod mwy amdany'n nhw a'r hyn y maen nhw'n ei wneud yn y canllaw hwn.

Beth yw Maethu?

Mae maethu yn ffordd o gynnig cartref i blant a phobl ifanc pan na all eu teulu ofalu amdanynt. Gall maethu fod yn drefniant dros dro, gyda llawer o blant maeth yn dychwelyd i'w teuluoedd eu hunain. Pan nad yw plant yn gallu dychwelyd adref ond maen't dal i dymuno aros mewn cysylltiad â'u teuluoedd yn aml maen't yn byw gyda teulu gofal maeth hirdymor ac yn derbyn cefnogaeth barhaus gan eu hawdurdod lleol neu ymddiriedolaeth iechyd/ gofal cymdeithasol. Nid oes gan rhieni maeth gyfrifoldeb rhiantu dros y plentyn y maent yn gofalu amdano.

Paru:

Rydym yn cynnal broses o baru er mwyn sicrhau bod rhieni maeth yn gallu diwallu anghenion pob plentyn neu berson ifanc sy'n byw gyda hwy. Cynlluniwyd a chytunwyd ar gynlluniau lleoliad ar gyfer pob plentyn neu berson ifanc. Rydym yn darparu llyfrau croeso gyda lluniau o'r teulu maeth ac, pan yn bosib, trefnir cyflwyniadau cyn y symud.

Ein Cenhadaeth – Darparu gofal o ansawdd mewn lleoliad teuluol

Ein Gweledigaeth – Gwneud gwahaniaeth cadarnhaol a pharhaol i blant a'u teuluoedd.

Ein Gwerthoedd – Rydym yn gweithio'n galed i gyflawni ein gweledigaeth drwy ddilyn gwerthoedd clir. Mae ein gwerthoedd yn berthnasol i bopeth a wnawn, lle bynnag a phryd bynnag wnawn hynny, ac yn cynnwys y canlynol:

Yn Frwdfrydig am Wireddu Potensial – Rydym yn parhau i fod yn drwm i gredoau ein sefydliad sef gofal o ansawdd ar gyfer plant a'u teuluoedd.

Uchelgais ar gyfer Plant – Rydym am i blant gael ymdeimlad o berthynas a diogelwch o fewn amgylchedd teuluol.

Mae Pobl yn Bwysig – Rydym yn credu bod pob unigolyn yn bwysig ac yn gyfrifol.

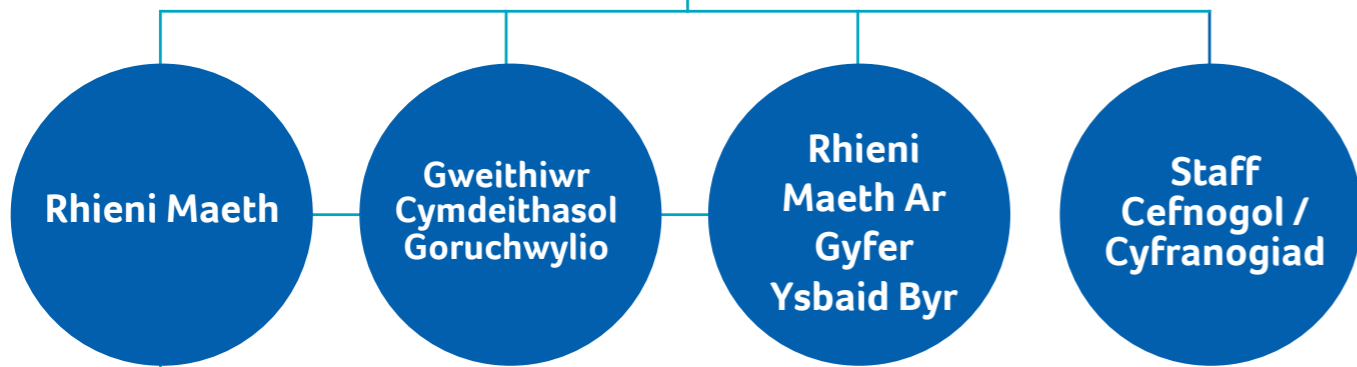
Newid Diogel – Rydym yn gwerthfawrogi'r angen am newid ac yn gweithio gyda chyflymder a chreadigrwydd.

Adeiladu Cymunedau – Rydym yn credu y gallwn gyflawni mwy drwy weithio gyda'n gilydd.

Gwasanaethau FCA: Sut Gallwn Helpu

Yn ogystal â hyfforddi a chefnogi eich rhieni maeth, mae FCA yn darparu gwasanaethau gan eraill.

Plentyn neu Berson Ifanc



Therapydd

Darganfyddwch fwy amdany'n nhw ar y dudalen nesaf

Felly beth mae'r bobl hyn yn ei wneud?

Gweithiwr Cymdeithasol Goruchwylio:

- Goruchwylio a chefnogi rhieni maeth.
- Ymweld yn rheolaidd.
- Gweld yr ystafell wely a gwirio bod y plant a'r bobl ifanc yn hapus ac yn cael eu gofalu amdanynt ac yn cael eu trin yn dda.

Rhiant Maeth Ar Gyfer Ysbaid Byr:

- Darparu ysbaid i blant a phobl ifanc a rhieni maeth os oes angen.

Staff Cefnogol/Cyfranogi:

- Helpu plant a phobl ifanc i gymryd rhan mewn gweithgareddau.
- Helpu plant a phobl ifanc i gyflawni pethau newydd a datblygu sgiliau newydd.
- Helpu plant a phobl ifanc i gael eu barn wedi ei glywed.
- Rhoi gwybod i blant a phobl ifanc beth sy'n digwydd yn FCA.
- Trefnu digwyddiadau i blant a phobl ifanc fynychu.

Therapydd:

- Weithiau ni ellir plant a phobl ifanc esbonio'n llawn sut y gall yr hyn sydd wedi digwydd yn y gorffennol eu heffeithio. Gall therapydd helpu rhieni maeth a gweithwyr cymdeithasol i'w deall. Maent yn rhoi syniadau iddynt eu helpu.
- Weithiau gall FCA ddarparu therapydd i blant a phobl ifanc, ond mae'n fwy tebygol y bydd hyn yn cael ei ddarparu gan rywun y tu allan i FCA.

Gweithiwr Cymdeithasol Goruchwylio FCA

.....

Ffôn:

.....

E-bost:

.....

OS YDYCH EISIAU MWY O WYBODAETH

Mae pobl eraill nad ydynt yn cael eu cyflogi gan FCA, ond sydd yno i'ch helpu - edrychwch ar y tudalennau nesaf am fwy o wybodaeth.



Pobl eraill y tu allan i FCA y byddwch yn clywed amdanynt sydd yno i'ch helpu Gweithiwr Cymdeithasol

Gadewch iddynt wybod beth ydych chi'n ei feddwl, byddant yn:

- Siarad â phlant a phobl ifanca'u rhieni maeth a gwneud cynllun am sut y byddant yn gofalu amdanynt (cynllun lleoliad). Dylent rannu llyfr croesawu'r rhieni maeth gyda phlant a phobl ifanc cyn iddynt symud fely gallant weld ble fyddant yn mynd. Oni bai fod hon yn argyfwng, byddant yn trefnu cyfarfod cyn ysymud.
- Dweud wrth blant a phobl ifanca rhieni maeth pa benderfyniadau y gallant eu gwneud heb ofyn am ganiatâd.
- Dweud wrth blant a phobl ifanca rhieni maeth sut i wneud cwyn os ydyn nhw'n anhapus a threfnu i rywun siarad drosynt os ydynt yn dymuno.
- Trefnu cyfarfodydd am sut y mae pethau'n mynd.
- Siarad â phlant a phobl ifanc am y dyfodol a chynllunio.

Eu gwaith yw dod i'ch adnabod chi, cynllunio eich gofal, a sicrhau eich bod yn cael y gofal priodol

- Rhaid iddynt ddod o ardal cartref y plentyn
- Rhaid iddynt wrando
- Rhaid iddynt ymweld o leiaf bob chwe wythnos am y flwyddyn gyntaf o'r lleoliad

Eich Gweithiwr Cymdeithasol:

.....
Ffôn:
.....

E-bost:
.....



Swyddog Adolygu Annibynnol (IRO)

Neges i Blant a Phobl Ifanc

Bydd eich Swyddog Adolygu Annibynnol yn:

- Trefnu cyfarfodydd rheolaidd i adolygu eich cynllun
- Sicrhau bod y cynllun gofal ar eich cyfer (cynllun gofal) yn dda.
- Sicrhau bod pawb sy'n gysylltiedig yn gwneud eu gwaith yn iawn
- Darganfod sut ydych yn mynd ymlaen cyn y cyfarfod adolygu
- Bod â dyletswydd i sicrhau bod y cynllun gofal yn gweithio eich lles gorau chi.



Dylai eich Gweithiwr Cymdeithasol roi copi o'ch cynllun gofal i chi, neu esbonio pam na fyddant yn rhoi copi i chi.

Eich Swyddog Adolygu Annibynnol:

.....
Ffôn:
.....

E-bost
.....

Eiriolwr

Neges i Blant a Phobl Ifanc

Dywed y gyfraith y dylai gweithwyr cymdeithasol ac oedolion eraill wrando ar eich dymuniadau a'ch teimladau am eich gofal.

Os ydych yn anhapus am rywbeth yn ymwneud â'ch gofal neu addysg, mae gennych hawl i eiriolwr.

Maent yno i chi'n unig - byddant yn gweithredu ac yn siarad ar eich rhan. Mae rhai pobl ifanc yn hapus i siarad drostynt eu hunain - mae eraill yn ei chael hi'n anodd.

Gallant eich helpu gyda: eich gweithiwr cymdeithasol, cysylltiad â'ch teulu, bwlio, cael eich symud o'ch cartref maeth, neu'n helpu chi mewn cyfarfodydd.

Mae'r ddau wasanaeth isod yn rhedeg llinell gymorth eiriolwyr ar gyfer plant sy'n cael eu gofalu amdanynt ac oedolion sy'n gadael gofal yng Nghymru ac maent yn eich helpu i ddod o hyd i eiriolwr.

Gwasanaeth Eiriolwyr Ieuentid Cenedlaethol (NYAS):

0808 808 1001
youngpeople.nyas.net
E-bost: help@nyas.net

Plant yng Nghymru:

029 2034 2434
childreninwales.org.uk

Ymwelwr Annibynnol

Neges i Blant a Phobl Ifanc

Os oes gennych gysylltiad teuluol cyfyngedig neu ddim cysylltiad teuluol, mae'r gyfraith yn dweud bod ganddoch hawl i ymwelwr annibynnol.

Beth yw ymwelwr annibynnol?

Person annibynnol dibynadwy sy'n ymweld a chi yn rheolaidd a chael cyfle i'ch adnabod chi. Gallant fod yn fodel rôl da ichi.

Beth allwch chi ei wneud?

Gallant fynd allan gyda chi a gallwch wneud gweithgareddau gyda'ch gilydd – gall hyn gynnwys cyfarfod am goffi a sgwrs, teithiau sinema neu chwaraeon. Gallant fynychu eich cyfarfod adolygu os ydych yn cytuno i hyn.

Am fwy o wybodaeth

Siaradwch â'ch gweithiwr cymdeithasol neu eich rhiant maeth.

Cymerwch ran gyda FCA

Rydym eisiau i lais plant a phobl ifanc a rhieni maeth, gael ei glywed er mwyn i ni allu gwneud FCA yn well i bawb:

1. Rhowch adborth am ddigwyddiadau, staff a FCA – Gallwch roi eich sylwadau i ni ar unrhyw adeg, ond bydd cyfle i gofaluwr maeth, plant a phobl ifanc roi eu adborth ar gyfer adolygiad blynyddol rhieni maeth. Bydd arolygon eraill a ffurflenni eraill y bydd gofyn i chi eu llenwi yn ystod y flwyddyn.
2. Helpwch ni gyda chyfweiliadau a hyfforddiant i'r staff a rhieni maeth.
3. Dewch i gymryd rhan mewn gweithgareddau
4. Cymerwch ran mewn cyfarfodydd a grwpiau a dweud wrthym beth ydych chi'n feddwl.

Gofynnwch i'ch
Gweithiwr
Cymdeithasol
Goruchwyllo /
Gweithiwr Cyfranogiad
am fwy o wybodaeth.

Manylion eich Gweithiwr Cyfranogiad:

.....

.....

.....



Nodiadau

.....

.....

.....

Arhoswch yn ddiogel

Neges i Blant a Phobl Ifanc

Diogel & Hapus

Ein nod yw bod pob plentyn a pherson ifanc yn teimlo yn 'Ddiogel a Hapus'. Mae ein gweithwyr cymdeithasol a rhieni maeth yn derbyn hyfforddiant i sicrhau bod ganddynt y sgiliau i sicrhau bod hyn yn digwydd. Os ydych yn rhan o ddigwyddiad, er enghraifft os ydych wedi gorfod mynd i'r ysbyty, os ydych wedi bod ar goll, neu os ydych wedi gorfod cael eich dal i gadw chi a/neu eraill yn ddiogel; bydd eich rhieni maeth yn rhoi gwybod am hyn cyn gynted ag y bo wedi digwydd. Yna rydym yn sicrhau ein bod wedi gwneud popeth sydd ei angen a byddwn yn cofnodi ac yn rhoi gwybod am hyn i'r oedolion sydd angen gwybod er mwyn sicrhau eich bod yn derbyn gofal o safon uchel.



Cadw'n Ddiogel

Bydd pawb yn FCA yn gweithio i sicrhau eich bod yn ddiogel ac heb gael niwed mewn unrhyw ffordd, ond os ydych chi'n cael niwed neu os oes cwyn neu amheuaeth am gam-drin, bydd yn rhaid inni roi gwybod i wasanaethau plant neu'r heddlu. Os ydych yn cael eich niweidio neu os ydych wedi cael eich niweidio yn y gorffennol ac nid oes neb yn gwybod amdano, siaradwch ag oedolyn yr ydych yn ei ymddiried (rhiant maeth, gweithiwr cymdeithasol FCA, athro). Byddant yn gwrandao ar yr hyn rydych chi'n ei ddweud ac yn ei gymryd o ddifrif.

Bydd yr unigolyn yr ydych yn ei ddweud iddo yn trafod yr hyn sy'n digwydd nesaf gyda chi, ond bydd yn rhaid iddynt ddweud wrth rywun arall i sicrhau eich bod yn ddiogel ac yn iawn.

Bwlio

Gall bwlio amrywio o alw enwau i gael ergydion. Os ydych yn cael eich bwlio yn yr ysgol, yn y cartref neu yn unrhyw le (gan gynnwys bwlio ar-lein) siaradwch gyda eich gweithiwr cymdeithasol, rhiant maeth neu oedolyn arall yr ydych yn ei ymddiried.

Gwybodaeth

Tra rydych chi gyda FCA, byddwn yn cadw gwybodaeth amdanoch chi, a bydd eich awdurdod lleol hefyd yn cadw ffeiliau amdanoch chi. Mae gennych hawl i weld y wybodaeth (heblaw am rywfaint o wybodaeth gyfrinachol). Siaradwch â'ch rhiant maeth neu eich gweithiwr cymdeithasol FCA os ydych am wybod mwy.

Iechyd

Mae eich iechyd yn bwysig iawn, ac rydym am sicrhau bod eich holl anghenion corfforol ac emosiynol yn cael eu diwallu. Pan fyddwch yn symud i'ch rhieni maeth newydd, byddant yn sicrhau bod gennych fynediad at feddyg, deintydd, optegydd neu unrhyw weithiwr meddygol arall sy'n ofynnol. Gall hyn olygu symud i un newydd os ydych wedi symud i ardal newydd. Yn FCA, mae gennym Strategaeth Iechyd a Lles rydym yn ei ddatblygu ar gyfer ein pobl ifanc. Bydd ein tîm cyfranogiad yn hapus i rannu gwybodaeth am hyn, ac maent yn gallu cyfathrebu gan ddefnyddio 'Makaton' os yw hynny'n ofynnol.



Diogelwch Ar y Rhynggrwyd a Ffôn Symudol

WWW.THINKUKNOW.CO.UK

Neges i Blant a Phobl Ifanc

Gall y rhynggrwyd a ffônau symudol fod yn wych am sawl rheswm, ond weithiau gall y rhynggrwyd a chyfryngau cymdeithasol gael eu camdefnyddio a gallant fod yn niweidiol. Byddwch yn ofalus sut rydych yn defnyddio'r rhynggrwyd.

Os ydych yn pryderu am bwy rydych yn siarad gyda, adroddwch hyn, peidiwch byth â chytuno i gyfarfod â rhywun yn y byd go iawn os ydych wedi'i gyfarfod ar-lein.



Bocs Atgofion / Bag Atgofion

Neges i Blant a Phobl Ifanc

Cewch dderbyn bocs atgofion neu fag (os nad ydych eisoes wedi'i dderbyn) y gallwch ei ddefnyddio i gadw cofnod o'ch amser gyda FCA ac rhywle i gadw eich eitemau teimladwy.

Mae llawer o bethau y gallwch eu rhoi yn eich bocs neu fag atgofion, rhai syniadau yw:

- LLUNIAU
- TOCYNNAU A DDEFNYDDIR (E.E. TOCYNNAU SINEMA)
- CERDIAU DATHLU
- GWAHODDIADAU
- PAENTIADAU/ DARLUNIAU
- TYSTYSGRIFAU
- LLYTHYRAU
- MEDALAU/ GWOBRAU

Mewn gwirionedd, gall unrhyw eitemau perthnasol sy'n addas gael eu rhoi yn y bocs/fag a'u gofio pan fyddwch yn hŷn i'ch hatgoffa o'ch amser gyda FCA a'ch rhieni maeth.





Iaith Gymraeg



Mae FCA yn gwerthfawrogi treftadaeth, iaith a diwylliant Cymru. Rydym yn cydnabod pa mor bwysig yw cefnogi plant a phobl ifanc, a'n rhieni maeth i gyfathrebu yn eu hiaith ddewisol. Pan fyddwch yn ein gofal, gallwch gael mynediad at wersi iaith Gymraeg os dymunwch, bydd gennych fynediad at bob adnodd yn Gymraeg, a chewch wahoddiad i weithgareddau a digwyddiadau i ddathlu'r iaith a'r diwylliant. Mae ein Canllaw i'r Gwasanaeth ar Gael yn Gymraeg hefyd, ynghyd â chanllaw pecyn ar Gael ar gyfer y gwasanaeth.



Datblygu Sgiliau

Yn FCA, rydym am wneud yn siŵr eich bod yn gallu dysgu llawer o sgiliau, gwybodaeth a chynghor i'ch helpu i baratoi ar gyfer pan fyddwch yn dod yn oedolyn. Byddwch yn naturiol yn dysgu a datblygu sgiliau ar sail ddyddiol gyda'ch rhieni maeth, er enghraifft rheoli arian. Bydd eich rhieni maeth yn darparu arian poced i chi ac yn eich helpu i weithio tuag at reoli eich arian yn annibynnol. Mae FCA hefyd yn cynnal rhaglenni, byddwn yn cael gwahodd pan fydd yr amser yn iawn, sy'n cynnwys amrywiaeth o bynciau megis perthnasau, iechyd, arian a chynllunio bywd.





Addysg Heb Gyfaddawd

Rydym yn credu bod addysg dda yn un o'r pethau pwysicaf i'ch helpu i gael dyfodol cadarnhaol.

- Byddwn bob amser yn uchelgeisiol ynglŷn eich addysg ac yn ceisio eich helpu i gyrraedd eich potensial llawn.
- Byddwn yn rhoi cyfleoedd i chi ddatblygu eich sgiliau ac i feddwl am eich dyfodol a swyddi a gyrfau posibl.
- Byddwn yn ceisio trefnu cymorth ychwanegol i chi pan fydd ei angen arnoch.
- Byddwn yn cefnogi eich rhieni maeth i'ch helpu i gael y gorau o'ch addysg.
- Byddwn yn disgwyl i'ch rhieni maeth fynychu cyfarfodydd addysg gyda chi a sicrhau bod eich barn yn cael ei chlywed.
- Byddwn yn darparu gwybodaeth a hyfforddiant i'ch rhieni maeth i sicrhau eu bod yn ddigon gwybod ynglŷn â phopeth sy'n ymwneud ag addysg.

Mae rhieni maeth a phlant a phobl ifanc yn gallu gofyn i weld eu cofnodion ar unrhyw adeg

Neges i Blant a Phobl Ifanc

Os ydych yn anhapus...

Weithiau gall fod yn anodd byw gyda teulu maeth, gall fod yn ddryslud, gall fod anawsterau a phroblemau. Gall siarad am pam rydych yn flin/ drist helpu i ddatrys pethau.

Os ydych yn anhapus am bethau fel:

- Teimlo fel pe baech chi'n cael eich trin yn annheg, neu benderfyniadau anghywir yn cael eu gwneud
- Rheolau eich cartref
- Peidiwch â chael eich clywed
- Problemau yn yr ysgol

Mewn achosion fel hyn, siaradwch â rhywun arall:

- Rhiant magu
- Gweithiwr cymdeithasol
- Athro/ athrawes
- Ffrind
- Eiriolwr
- Gweithiwr cefnogol



Sut gallwn ni helpu?

Os teimlwch chi'n anhapus am rywbeth yn ymwneud â FCA, mae'n bwysig lleisio eich pryder. Efallai hoffech ystyried gwneud cwyn.

I wneud cwyn, gallwch lenwi ffurflen gwynion (os nad oes gennych un gallwch ofyn i unrhyw un o FCA). Gallwch hefyd ffonio 01527 556480 neu anfon e-bost at contactus@thefca.co.uk i ddweud eich bod am wneud cwyn. Byddant yn rhoi cyngor i chi ac yn helpu i ddod o hyd i rywun i'ch cefnogi os ydych am hynny. Byddant hefyd yn eich hysbysu beth i'w ddisgwyl ar unrhyw gam o'ch cwyn.

Cysylltiadau Defnyddiol

Childline

Childline yw gwasanaeth preifat a chyfrinachol ar gyfer plant a phobl ifanc hyd at 19 oed. Gallwch gysylltu â cwnselydd Childline am unrhyw beth - nid yw problem yn rhy fawr na rhy fach.

Rhif ffôn: 0800 1111, neu ewch i childline.org.uk.

Siarad â Frank

Cyngor cyfeillgar ac chyfrinachol ar gyfer cyffuriau. Rhif ffôn: 0300 123 6600, neu ewch i talktofrank.com neu anfonwch neges destun i 82111.

Young Minds

Elusen sydd wedi ymrwymo i wella lles ac iechyd meddwl plant a phobl ifanc. Ewch i youngminds.org.uk.

Brook Cyngor

Am ddim a chyfrinachol ar iechyd rhywiol a lles i'r rhai dan 25 oed. Ewch i brook.org.uk.

FCA Cymru

Rheolwr Cofrestredig: April Newman

Rhif ffôn: 01792 315800

E-bost: April.Newman@thefca.co.uk

Unigolyn Cyfrifol: Jo August

Rhif ffôn: 01527 556 480

E-bost: jo.august@polariscommunity.co.uk

CLASS Cymru

Mae CLASS Cymru yn cynnig cyngor clir a chryno ac yn cyfeirio at ffynonellau cefnogaeth a gwybodaeth berthnasol. Gan gynnwys yr holl amserlen o ystyried gradd prifysgol hyd at beth i'w wneud pan fyddwch yn graddio, mae'r adnodd dwyieithog hwn yn darparu un lle i'r rheini sydd â phrofiad o ofal a'r rhai sy'n eu cefnogi i ddarganfod yr wybodaeth allweddol sy'n angenrheidiol i symleiddio'r broses hon.

Ewch i: <https://classcymru.co.uk/about-us/>

Cysylltiadau Defnyddiol Eraill:

.....

.....

.....

Datganiad o Ddiben

Mae'r datganiad o ddiben yn esbonio mwy am FCA. Mae'n dweud wrthych am:

- Y bobl sy'n gweithio i FCA
- Sut rydym yn dod o hyd i rieni maeth a sut rydym yn eu hyfforddi a'u cefnogi i ofalu am blant a phobl ifanc
- Pa help a chymorth y gallwn ei gynnig
- Rhagor am sut i wneud cwyn

Mae'r rhan fwyaf o'r wybodaeth yn y canllaw hwn, ond os hoffech wybod mwy, gallwch ofyn am gopi o'r Datganiad o Ddiben. Mae hefyd ar gael ar wefan FCA www.thefca.co.uk



Datganiad o Ddiben

Dyddiad Cyhoeddi: 2024



Rydymyn rhan o Gymuned Polaris



Abergele: 01745778610

Bridgend: 01792315800

contactus@thefca.co.uk

Cyhoeddwyd: 2024